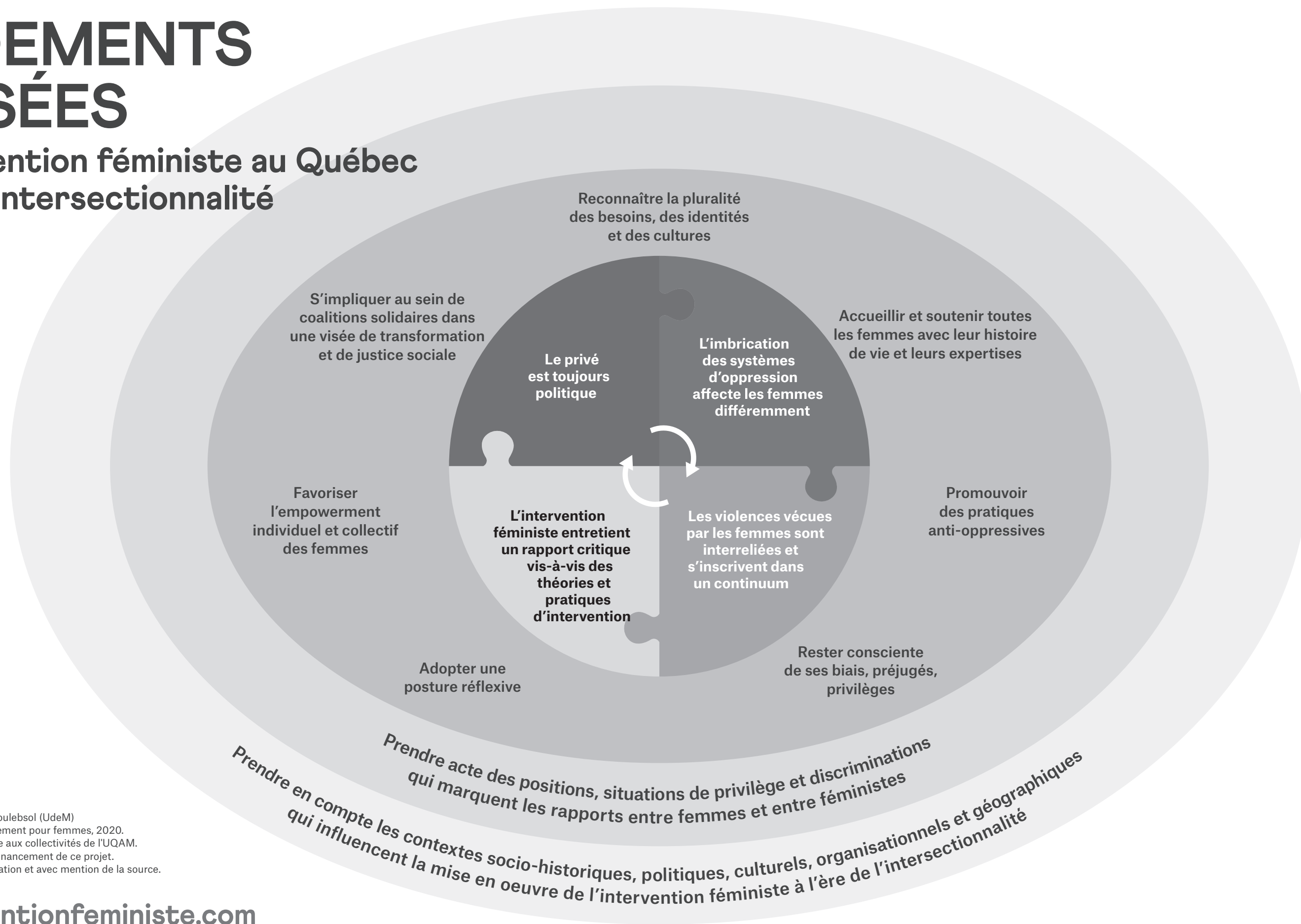


# FONDEMENTS ET VISÉES

## de l'intervention féministe au Québec à l'ère de l'intersectionnalité



Créé par Isabelle Marchand (UQO),  
Christine Corbeil (UQAM), Carole Boulebsol (UdeM)  
et Fédération des maisons d'hébergement pour femmes, 2020.  
Projet mené dans le cadre du Service aux collectivités de l'UQAM.  
Nous remercions le RéQEF pour le financement de ce projet.  
Reproduction permise, sans modification et avec mention de la source.

# MISE EN PRATIQUE

## de l'intervention féministe au Québec à l'ère de l'intersectionnalité

### Accueillir et soutenir toutes les femmes avec leur histoire de vie et leurs expertises

- Offrir une écoute empathique et attentive
- Croire en leur parole
- Prendre en compte leur parcours de vie et sa singularité
- Respecter leur rythme et leurs choix
- Leur permettre de définir leurs propres objectifs
- Reconnaître la pluralité des besoins, des identités et des cultures
- Prendre acte des ressources dont elles bénéficient ou pas
- Reconnaître leurs expertises et leurs savoirs

### Rester consciente de ses biais, préjugés et privilèges

- Prendre conscience de son positionnement social, des privilèges à l'œuvre et de leurs effets :
  - sur les rapports avec les femmes
  - sur les rapports entre intervenantes
  - sur les prises de paroles et de décisions des femmes minorisées
- Ne pas passer sous silence ou banaliser des propos ou des comportements discriminatoires
- Déconstruire ses propres préjugés et ceux de ses collègues
- Ne pas hiérarchiser les oppressions
- Déconstruire les messages discriminatoires et reconnaître leur impact négatif sur la vie des femmes et leur communauté
- Adopter une posture active d'apprentissage réciproque
- Ne pas stigmatiser les femmes du fait de leur culture, leurs croyances ou leurs habitudes

### Favoriser l'empowerment individuel et collectif des femmes

- Les outiller dans leurs rapports aux institutions et services publics
- Défaire les préjugés et mythes intégrés par les femmes
- Croire en leur potentiel et valoriser leurs forces
- Reconnaître leurs stratégies de survie, de résistance et de protection
- Ne pas les cantonner dans une position de victime
- Favoriser le développement d'une conscience sociale et politique
- Favoriser l'inscription des récits individuels dans l'histoire collective des femmes, passer du « je » au « nous »
- Sortir du rôle de la sauveuse et leur laisser la place pour qu'elles développent leurs propres moyens de se mobiliser et de cheminer

### S'impliquer au sein de coalitions solidaires dans une visée de transformation et de justice sociale

- Favoriser les actions collectives et de solidarité en privilégiant une organisation et des mobilisations inclusives
- Utiliser ses privilèges pour défendre les droits des femmes
- Briser leur isolement :
  - soutenir les pratiques d'entraide et les réseaux de solidarité
  - créer des groupes de soutien et de parole pour collectiviser les vécus
  - maintenir et développer des espaces non mixtes et sécuritaires pour toutes les femmes
- S'impliquer, individuellement et collectivement, au sein de coalitions solidaires pour favoriser une transformation sociale vers plus de justice
- Consolider les alliances avec les femmes et le soutien dans la défense de droits

# STRUCTURES ET PRATIQUES ORGANISATIONNELLES

en contexte d'intervention féministe  
à l'ère de l'intersectionnalité

## ENJEUX

Homogénéité des instances décisionnelles et des équipes de travail

*(obstacles à la représentativité de toutes les femmes, à l'adaptation et à l'inclusivité des pratiques)*

Partage inégal du pouvoir

*(p. ex. : connaissances, possibilités d'influence et de décisions)*

Organisation des activités et du soutien selon un « horaire de bureau »

Politiques d'accueil conditionnelles et règles des milieux de vie parfois restrictives

Manque de ressources pour répondre à l'ensemble des besoins

*(p. ex. : services d'interprète)*

Obstacles systémiques à l'embauche et au maintien à l'emploi

Manque de temps dû à la surcharge de travail pour réfléchir à ses pratiques ou se former

## PISTES DE SOLUTION

Évaluer la représentativité des femmes siégeant sur les instances décisionnelles

Revoir les stratégies de recrutement des membres de l'équipe et du CA

*(p. ex. : moyens déployés, réseaux sollicités)*

Valoriser différents types d'expérience dans la sélection des membres de l'équipe et du CA

Se questionner sur les modalités de partage de l'information au sein de l'organisme

Actualiser les missions, les orientations et les principes de l'organisme afin de les rendre plus inclusifs

S'interroger sur le bien-fondé et la finalité des règlements de l'organisme

*(p. ex. : à qui profitent-ils?)*

Renforcer les pratiques d'inclusion

*(p. ex. : accessibilité universelle, services de garde)*

Réfléchir à la manière la plus équitable et adaptée d'allouer les ressources

*(p. ex. : développement de pratiques inclusives, soutien de comités de femmes marginalisées)*

Favoriser la mise en place d'actions collectives impliquant toutes les femmes en lien avec l'organisation

Soutenir les activités réalisées par et pour les femmes

Développer, soutenir et donner de la visibilité aux solidarités et aux luttes menées avec d'autres groupes sociaux œuvrant dans une visée de justice et de transformation sociale